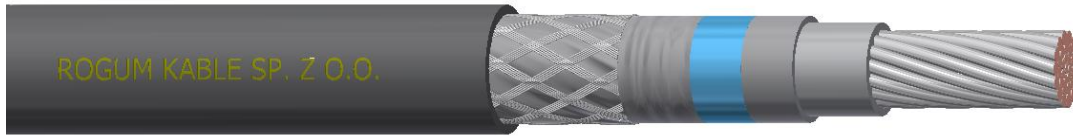


NLgNek-K inf. 1,8/3 kV



ROGUM KABLE SP. Z O.O.

**Bezhalogenowe przewody elektroenergetyczne dla taboru kolejowego.
Przewody jednożyłowe ekranowane o izolacji usieciowanej i powłoce termoplastycznej na
napięcie znamionowe 1,8/3 kV.
Przewody do zasilania przemienników częstotliwości.**

Zgodność z normami	ZN-FKR-018:2007/A4:2017; PN-EN 45545-2:2013; PN-K-02511:2000		
BUDOWA			
Żyły	Miedziane wielodrutowe, ocynowane kl.5 wg PN-EN 60228		
Izolacja	Izolacja dwuwarstwowa z usieciowanego tworzywa bezhalogenowe EI 5 wg PN-EN 50363-5:2010/A1:2011		
Barwa izolacji	I warstwa - szara II warstwa - szara		
Ekran	Ekran podwójny w postaci obwoju z taśmy alu-pet oraz oplotu z drutów miedzianych ocynowanych umieszczony pomiędzy drugą warstwą izolacji, a powłoką. Gęstość krycia oplotu co najmniej 80%.		
Powłoka	Termoplastyczne tworzywo bezhalogenowe TM 7 wg PN-EN 50363-8:2010/A1:2011		
Barwa powłoki	Czarna		
CHARAKTERYSTYKA			
Napięcie znamionowe	1,8/3 kV		
Napięcie probiercze	12 kV		
Zakres temperatur pracy	od - 40 °C do + 90 °C		
Minimalna temperatura układania	- 5 °C		
Minimalny promień gięcia	do instalowania na stałe – 3D sporadyczne ruchy – 4D		
Przykład oznaczenia przewodu	ROGUM KABLE Sp. z o.o. NLgNek-K inf. 1,8/3 kV 1x10 mm² ID: 2081725 Przewód elektroenergetyczny o żyłach miedzianych, ocynowanych kl.5 (Lg), o izolacji dwuwarstwowej z tworzywa bezhalogenowego (N) z podwójnym ekranem (ek inf) i powłoką z tworzywa bezhalogenowego (N), do taboru kolejowego (K).		
ZASTOSOWANIE			
Przewody do układania na stałe w pojazdach szynowych i zasilania przemienników częstotliwości w tym również w miejscach narażonych na działanie warunków atmosferycznych oraz smarów.			
CERTYFIKAT I ATESTY			
Certyfikat IK			
INFORMACJE DODATKOWE			
Na życzenie klienta istnieje możliwość: <ul style="list-style-type: none"> • zmiana barwy powłoki W sprawach dotyczących szczegółowych danych technicznych prosimy o kontakt z naszym Doradcą Technicznym: doradztwotechniczne@rogum.com.pl tel. 58 682 16 86 w.29			
NUMER KARTY	30	DATA WYDANIA	09-03-2017



BUDOWA						
Przekrój znamionowy żyły	Max średnica drutów w żyłe	Grubość znamionowa izolacji		Grubość znamionowa powłoki	Max średnica przewodu	Orientacyjna masa przewodu
		I warstwa	II warstwa			
mm ²	mm	mm	mm	mm	mm	kg/km
0,75	0,21	0,40	0,40	0,60	5,20	49
1	0,21	0,40	0,40	0,60	5,40	53
1,5	0,26	0,50	0,50	0,80	6,40	67
2,5	0,26	0,50	0,50	0,80	6,80	84
4	0,31	0,60	0,50	0,90	7,90	107
6	0,31	0,60	0,50	0,90	8,40	136
10	0,41	0,70	0,50	0,90	10,30	200
16	0,41	0,70	0,50	1,00	11,30	275
25	0,41	0,70	0,60	1,00	13,50	386
35	0,41	0,70	0,60	1,00	14,50	485
50	0,41	0,70	0,60	1,00	16,20	645
70	0,51	0,80	0,60	1,10	19,40	860
95	0,51	0,80	0,60	1,10	20,70	1101
120	0,51	0,80	0,70	1,10	22,60	1361
150	0,51	0,80	0,70	1,20	24,50	1615
185	0,51	0,80	0,70	1,20	27,10	1967
240	0,51	0,80	0,70	1,20	29,40	2432

PARAMETRY	
Przekrój znamionowy żyły	Największa rezystancja żyły w temp. 20 °C
mm ²	Ω/km
0,75	26,7
1,0	20,0
1,5	13,7
2,5	8,21
4	5,09
6	3,39
10	1,95
16	1,24
25	0,795
35	0,565
50	0,393
70	0,277
95	0,210
120	0,164
150	0,132
185	0,108
240	0,0817